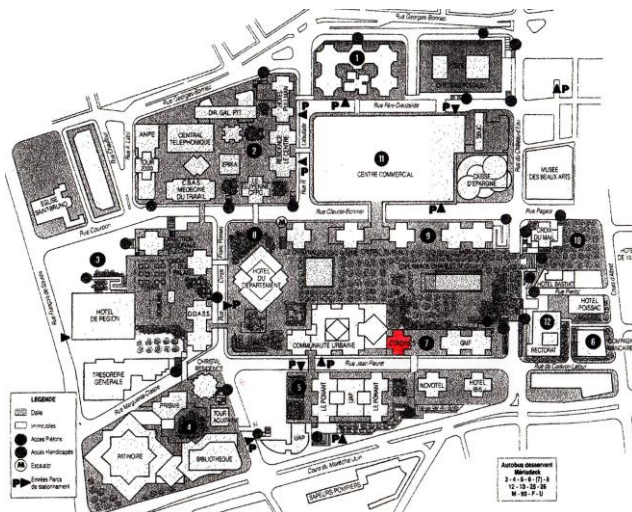


BORDEAUX MERIADECK – ODALYS - LES CITADINES



Photo Sauvegarder Mériadeck



1. IDENTITE DU BATIMENT OU DE L'ENSEMBLE

Nom usuel du bâtiment : ODALYS
Variante du nom : LES CITADINES
Numéro et nom de la rue : 6, Esplanade Charles de Gaulle - îlot 7
Ville : Bordeaux 33000
Pays : France

PROPRIETAIRE ACTUEL

Nom : SCI Jean Fleuret
Adresse : rue Jean Fleuret – Bordeaux **code :** 33000

ETAT DE PROTECTION

Type : Situé dans le périmètre de la Ville de Bordeaux inscrit au Patrimoine Mondial de l'UNESCO
Date : 2007
Type : Plan Local d'Urbanisme de Bordeaux-Métropole
Date : 2006, revu en 2014 - fiche 9029 – revu en 2016.

ORGANISME RESPONSABLE DE LA PROTECTION

Nom : Ville de Bordeaux
Adresse : Hôtel de Ville, Place Pey-Berland 33000 Bordeaux
Téléphone : 05 56 10 20 30

2. HISTOIRE DU BATIMENT

Commande

10 décembre 1988

Architectes

Société d'Architecture Guinot (Bordeaux)

Autres architectes et intervenants :

Bureau d'études SODETEG. Jean Willerval, architecte coordonnateur du quartier.

Contractants

Société Française d'Accession à la Propriété (SOFAP).

Date de la commande 18 décembre 1988

Durée du chantier 1988 - 1989

Usage

Résidence étudiante

Etat du bâtiment

Bon état extérieur, modernisation de l'intérieur nécessaire

Résumé des restaurations et des autres travaux conduits, avec les dates correspondantes

Le bâtiment n'a fait l'objet d' aucune restructuration et est donc resté dans son état d'origine.

3. DESCRIPTION DU BATIMENT

Le bâtiment est situé en totalité sur la dalle. Il possède une entrée sur la dalle et une entrée sur la rue. Il est construit suivant un plan en croix et présente sur l'ensemble du niveau dalle une série de colonnes qui soutiennent les surplombs des balcons des étages supérieurs. La taille de guêpe est parfaitement lisible.

Son revêtement extérieur en cailloux lavés lui permet de s'insérer entre les deux bâtiments voisins, l'hôtel de la CUB et André Lhote. Il s'ouvre directement sur les jardins de l'Esplanade par un large escalier. Le rez-de-dalle et son niveau supérieur sont en revanche traités en mosaïque blanche.

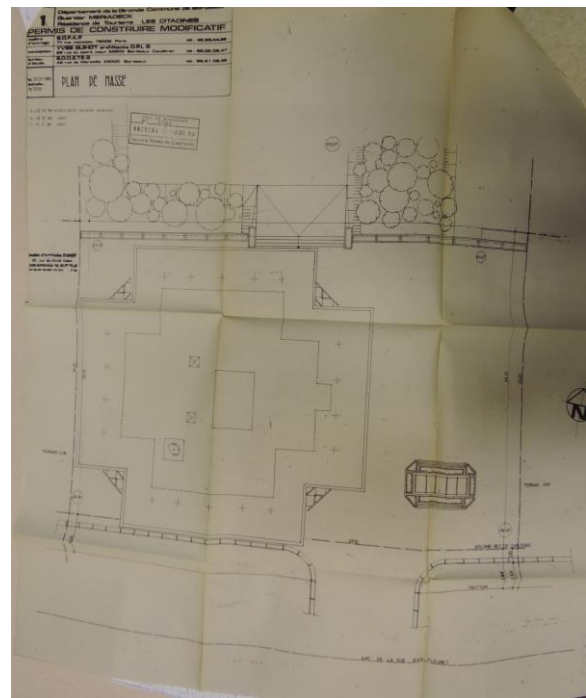
C'est à l'origine une résidence de tourisme dont les appartements peuvent être loués à la journée, à la semaine ou au mois. Aujourd'hui résidence étudiante, son occupation s'inscrit dans le même objectif.

Il comporte 119 appartements, 1 appartement de fonction, 720 m² de bureaux en entresol et 30 places de stationnement.

Il possède 7 niveaux sur la dalle pour une hauteur totale de 43,24 m NGF, le dernier plancher étant à 39,29 m NGF.



Les Citadines- Odalys



Les Citadine-Odalys

4. RAISONS JUSTIFIANT LA SELECTION EN TANT QUE BÂTIMENT DE VALEUR REMARQUABLE ET UNIVERSELLE

1 - appréciation technique

La construction respecte les exigences architecturales imposées par Jean Willerval : taille de guêpe, hauteur, entrée sur dalle, espaces de respiration constitués de jardinières entre les constructions.

2 - appréciation sociale

Résidence de tourisme puis résidence étudiante, ce bâtiment fait partie des constructions qui abritent des résidents, contribuant à l'animation du quartier.

3 - appréciation artistique et esthétique

Il respecte en tous points les valeurs architecturales du quartier. Il est en partie visible depuis l'Esplanade et peut donc être considéré comme faisant partie de l'alignement spectaculaire des croix qui bordent l'axe central du quartier.

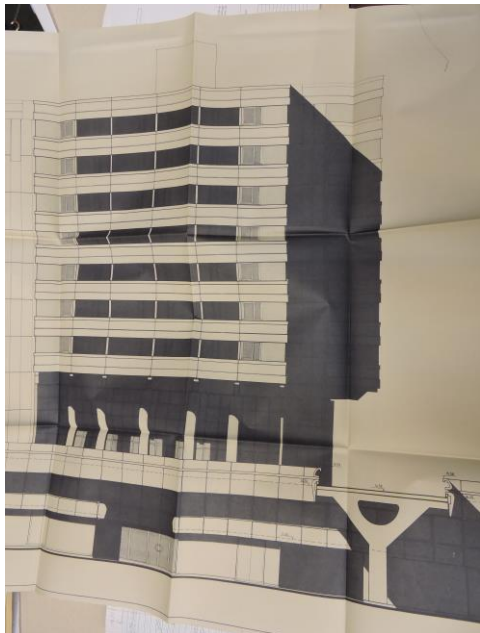
Ses colonnes revêtues de carreaux blancs en font son originalité.

L'alternance des couleurs des matériaux accentue l'horizontalité des lignes imposée par le cahier des charges du quartier.

ASPECT ARCHITECTURAL

- les niveaux rez-de-chaussée et entresol (façade rue Jean Fleuret) seront traités en continuité avec les immeubles voisins
- les niveaux rez-de-dalle et mezzanine (taille de guêpe) seront en mur rideau formant claustras carrés équipés de vitrage "parélic" réfléchissant avec menuiseries en alu anodisé bronze.
- les colonnes cylindriques en pourtour de ces deux niveaux seront en béton brut revêtu de carrelage dont le format et la couleur seront soumis ultérieurement à l'appréciation de l'architecte en chef.
- les parois extérieures des étages courants seront revêtues de panneaux moulurés préfabriqués en quartz blanc accrochés à la structure porteuse et soulignant les horizontales du bâtiment, en alternance avec du béton préfa revêtu d'une laque extérieure polyuréthane de couleur sombre.
- les éléments triangulaires d'angles seront traités en béton brut préfabriqué
- les menuiseries au niveau de la tour seront en PVC clair

Les Citadines – Odalys : descriptif



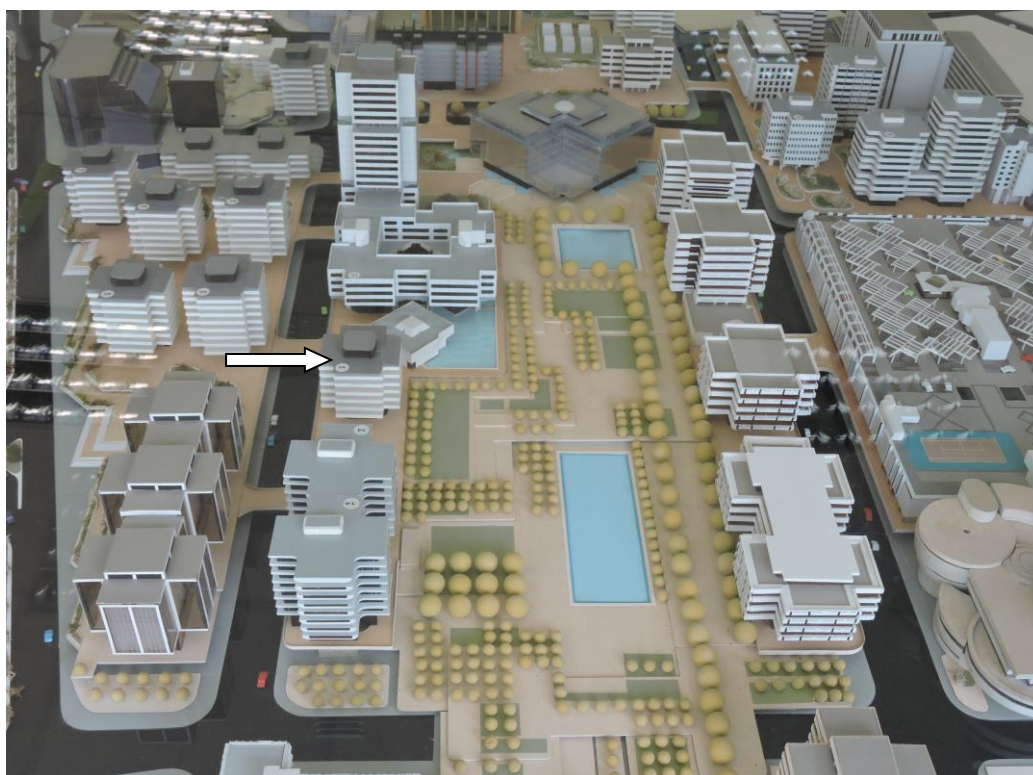
Les Citadines Odalys



Photo Sauvegarder Mériadeck



Photo Sauvegarder Mériadeck 2017



Photos Sauvegarder Mériadeck - Maquette Bordeaux Métropole

4 - arguments sur le statut canonique (local, national, international)

Inscrit dans le périmètre déterminé par Jean Royer et Jean Willerval pour la rénovation urbaine du quartier de l'hôtel de ville.

DOCUMENTATION / ARCHIVES

Archives écrites, correspondance, etc...

Archives de la Métropole

PC 88 Z 2281

Plans d'architectes, plan de masse

Fonds moderne des Archives municipales : diverses correspondances liées à l'instruction du permis de construire. 538 0 1 -23 W 70

Fonds Mémoire de Bordeaux : Le Quartier Mériadeck

Publication EDF : Bordeaux Mériadeck, rénovation tout électrique, 1980.

Photographies et dessins récents

Les Citadines : archives de la Métropole

Photographies Sauvegarder Mériadeck